



WAHLEN 2021



Wir leben in einer Demokratie

- Demokratie ist eine Regierungsform, bei der eine **gewählte Volksvertretung** die politische Macht ausübt. Es gilt das Prinzip, **Entscheidungen durch die Mehrheit treffen zu lassen**.
- Kleinstaaterei, Monarchie, Diktatur – dies prägte Deutschland über viele Jahrhunderte. Eine stabile Demokratie gibt es in Deutschland erst seit Ende des zweiten Weltkriegs 1945.
- Macht durch Wahlen des Volkes zu verteilen ist nicht selbstverständlich: In unserer Welt gibt es unverändert Staaten, in denen das Einparteiensystem gilt bzw. einzelne oder Gruppen alle Macht an sich reißen

Wir leben in einer Demokratie

Aber was bedeutet die Umsetzung von Demokratie eigentlich?

- Herrschaft des Volkes
- Alle Bürger*innen haben gleiche Rechte und Pflichten
- Freie Meinungsäußerung
- Versammlungs- und Informationsrecht
- Freie und geheime Wahlen

Wahlrecht in Deutschland

- Für Männer seit **1848**
- Frauen erst seit **1919** !



Politik geht mich nichts an...

- Stimmt nicht! Politik geht jede*n etwas an - egal wie alt oder jung!
- Euch besonders! Ihr werdet mit den Gesetzen und deren Folgen leben müssen
- Gesetze betreffen manchmal einen Teil der Bevölkerung, manchmal alle



Die Wahlen

- In Deutschland werden in unterschiedlichen Abständen und unterschiedlichen Bundesländern und Regionen regelmäßig Wahlen abgehalten.
- Alle 4 Jahre finden die **Bundestagswahlen** für die deutschen Bürger*innen statt.
- Gewählt werden bei dieser Wahl viele einzelne Personen, die sich Abgeordnete nennen und zusammen den **Bundestag** bilden.



Die Bundestagswahlen finden heuer am 26. September statt.

Für alle...

- ...die mindestens 18 Jahre alt sind
- ...die die deutsche Staatsangehörigkeit haben
- ...und die 3 Monate vor der Wahl einen Wohnsitz in Deutschland haben



DEINE WAHL IST:

Grundsätzlich dürfen alle Bürgerinnen und Bürger über 18 wählen. Dabei spielen zum Beispiel das Geschlecht oder die Religion keine Rolle.

ALLGEMEIN



FREI



Niemand darf Dich in Deiner Wahl beeinflussen. Deine Wahl ist frei und nur Du entscheidest, wer Deine Stimme bekommt.

GLEICH



Du ab
vollendetem
18. Lebensjahr

UNMITTELBAR



Im Wahllokal sind alle gleich. GLEICH meint, dass alle Wählerinnen und Wähler gleich viele Stimmen haben – und keine Stimme mehr wert ist als eine andere.

GEHEIM



TOP SECRET

In Deutschland kannst Du mit Deiner Erststimme eine Person direkt – also unmittelbar – wählen.

Wen Du wählst, geht genau eine Person etwas an: Dich selbst. Deswegen ist die Wahl immer streng geheim.

Das macht der Bundestag



Der Bundestag **beschließt** neue Gesetze oder ändert Gesetze, die es schon gibt.

Diese Gesetze gelten dann für alle Menschen in Deutschland.



Der Bundestag **genehmigt** Verträge mit anderen Staaten.

Er hat zum Beispiel die Behindertenrechtskonvention der Vereinten Nationen genehmigt.



Der Bundestag **entscheidet** über den Haushalt, also darüber, wie viel Geld für was ausgegeben wird.

Er entscheidet zum Beispiel, wie viel Geld für neue Autobahnen oder Eisenbahnstrecken ausgegeben wird.



Der Bundestag **wählt** den Bundeskanzler oder die Bundeskanzlerin.



Der Bundestag **kontrolliert** die **Bundesregierung**.
Die Bundesregierung muss dem Bundestag sagen, was die Bundesregierung getan hat und was sie tun will.




Der Bundestag **entscheidet** über den Einsatz der Bundeswehr.

→ **Bundesregierung**

Die Bundesregierung besteht aus Bundeskanzler oder Bundeskanzlerin und den Bundesministern und Bundesministerinnen.

Die Regierung setzt die Entscheidungen des Bundestages um und macht ihm Vorschläge für Gesetze.

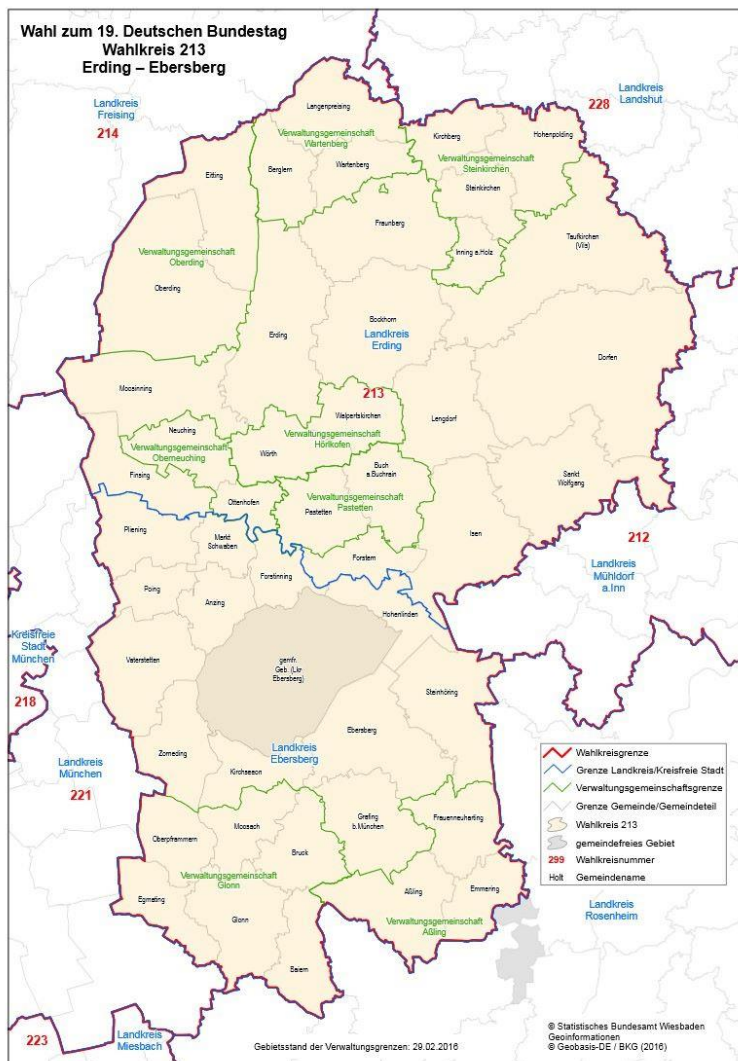
z. B. schafft der Bundestag Regeln...

- über den Verkehr 
- über die Versicherungen für Kranke oder Arbeitslose
- über die Höhe der Mehrwertsteuer beim Einkaufen
- und z.B. darüber, wann jemand deutsche*r Bürger*in werden darf
- oder über den Klimaschutz (z.B. mit Sprit betriebene Autos oder E-Autos? Energieversorgung mit Sonnen- und Windenergie oder lieber Atomkraft?)

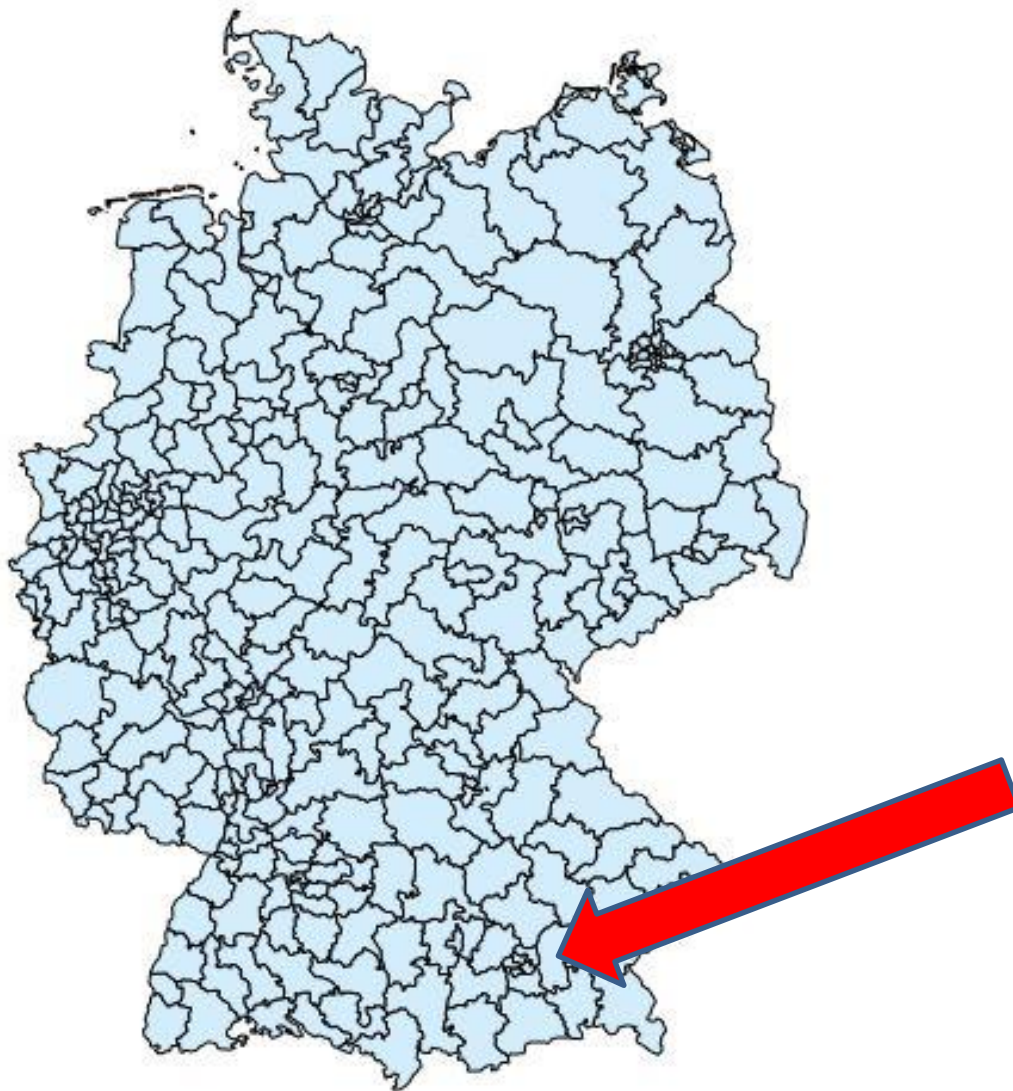


Wie läuft die Bundestagswahl ab?

Wahlkreis 213: Erding - Ebersberg



Alle Wahlkreise in Deutschland





Wie wird jetzt aber genau gewählt?

Erststimme



- **Direktkandidat*in** aus dem Wahlkreis
 - Es wird **EINE** Person aus jedem Wahlkreis gewählt
 - Die Person mit dem meisten Stimmen darf in den Bundestag
 - Man nennt die Person „Wahlkreisabgeordnete*r“



Zweitstimme



- **Eine Partei** aus dem jeweiligen Bundesland
 - Das zweite Kreuz wird bei einer Partei gemacht
 - Die Zweitstimme ist wichtiger als die Erststimme
 - Durch diese Wahl wird entschieden wie viele Sitze eine Partei im Bundestag bekommt
 - Jede Partei erstellt eine Liste mit Personen, die in den Bundestag möchten. Bekommt die Partei viele Stimmen, dürfen viele Menschen von dieser Liste in den Bundestag.



Der Stimmzettel

Stimmzettel
für die Wahl zum Deutschen Bundestag im Wahlkreis 16 Greifswald - Demmin - Ostvorpommern
am 26. September 2021

Sie haben 2 Stimmen



hier 1 Stimme
für die Wahl
eines/einer Wahlkreis-
abgeordneten



hier 1 Stimme
für die Wahl
einer Landesliste (Partei)
- maßgebende Stimme für die Verteilung der
Sitze insgesamt auf die einzelnen Parteien -

Erststimme

1	Musterfrau, Julia _____	PARTEI A	<input type="radio"/>
2	Jedermann, Jürgen _____	PARTEI B	<input type="radio"/>
3	Mustermann, Manuel _____	PARTEI C	<input type="radio"/>
4	Soundso, Sabine _____	PARTEI D	<input type="radio"/>
5	Musterherr, Manfred _____	PARTEI E	<input type="radio"/>

Zweitstimme

<input type="radio"/>	PARTEI A	_____	1
<input type="radio"/>	PARTEI B	_____	2
<input type="radio"/>	PARTEI C	_____	3
<input type="radio"/>	PARTEI D	_____	4
<input type="radio"/>	PARTEI E	_____	5
<input type="radio"/>	PARTEI F	_____	6
<input type="radio"/>	PARTEI G	_____	7

8	Jederfrau, Jennifer _____	<input type="radio"/>
9	Musterclame, Marie _____	<input type="radio"/>

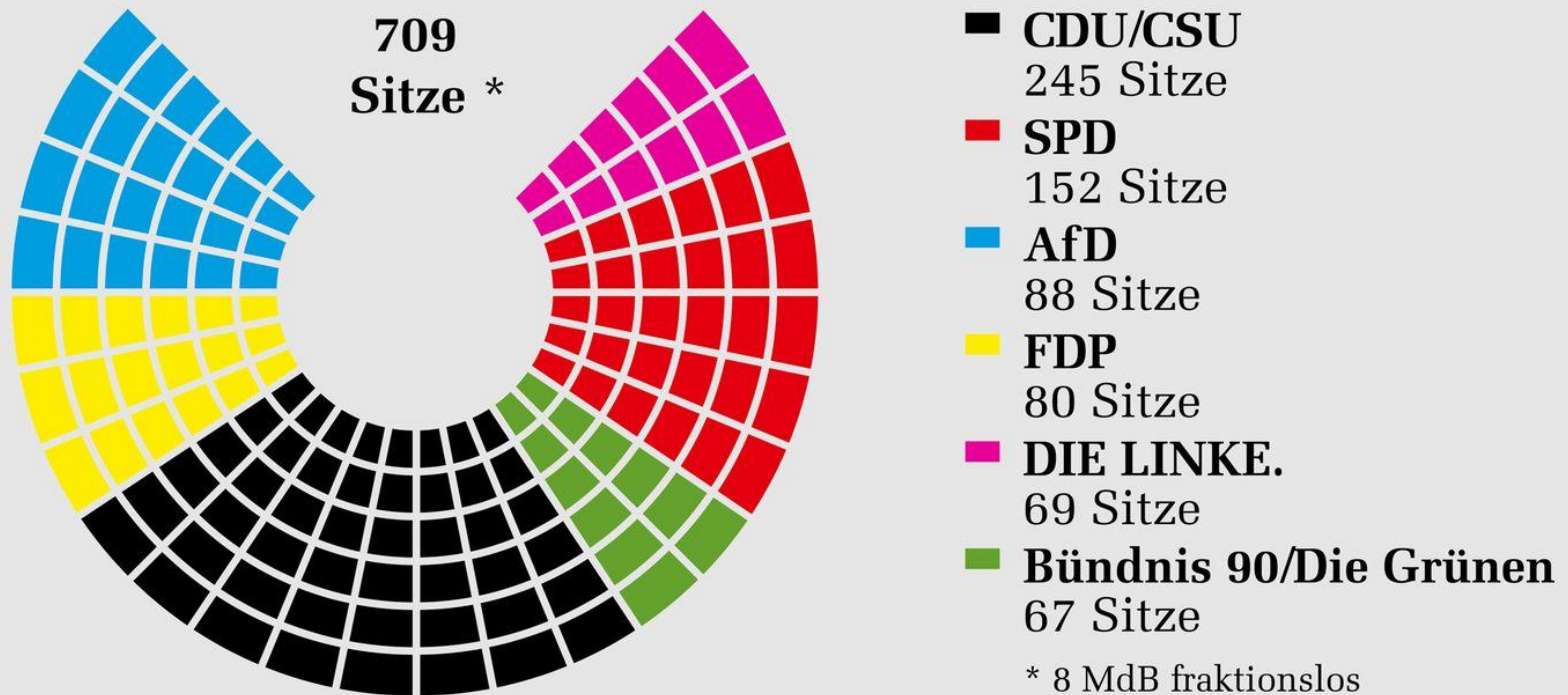
Die Sitzverteilung im Bundestag

- Es gibt mindestens 598 Sitze insgesamt
- Die Hälfte davon – also 299 kommen über die Erststimme aus den 299 Wahlkreisen direkt in den Bundestag (also die jeweiligen „Sieger*innen“)
- Die andere Hälfte kommt über die Listen der Parteien in den Bundestag – also auch mindestens 299 Personen
- Meistens sind es nach der Wahl aber viel mehr Abgeordnete, weil oft nach dem Verhältnis der Zweitstimmen mehr Personen in den Bundestag einziehen dürfen. (Überhangmandate und Ausgleichsmandate)

Aktueller Bundestag

Sitzverteilung im 19. Deutschen Bundestag

Stand: März 2021



Darum sollen Menschen ihr Wahlrecht nutzen:

- Durch Wählen stärkt man die Partei, die Politiker*innen und die Ideen, die man gut findet
- Man kann zeigen, was man will, was gut für einen ist
- Zur Not kann man auch jemanden wählen, den man am wenigsten schlecht findet
- Wenn man gar nicht wählt, lässt man Andere entscheiden!!
- Wählen ist ein wichtiges demokratisches Recht
- Wer wählt, zeigt auch: Ich finde die Demokratie und die Freiheit gut!



Erklärvideo zur Bundestagswahl

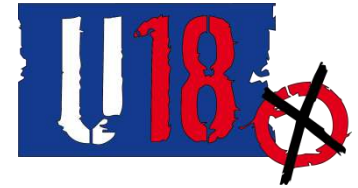
- <https://www.youtube.com/watch?v=oMGur8SwFVM>



~~UI80~~



Was ist die U18-Wahl



- bundesweite Gemeinschaftsaktion von mehreren Verbänden, vielen Jugendverbänden und dem Berliner U18-Netzwerk
- Wahl für alle unter 18 Jahren, egal welche Nationalität
- DIE Gelegenheit, Politikern zu sagen, was euch wichtig ist!
- Die U18-Wahl ist immer 9 Tage vor der Wahl der Erwachsenen – ihr könnt den Stimmberechtigten bei der entscheidenden Wahl also noch eure Wünsche und Ergebnisse mitgeben!



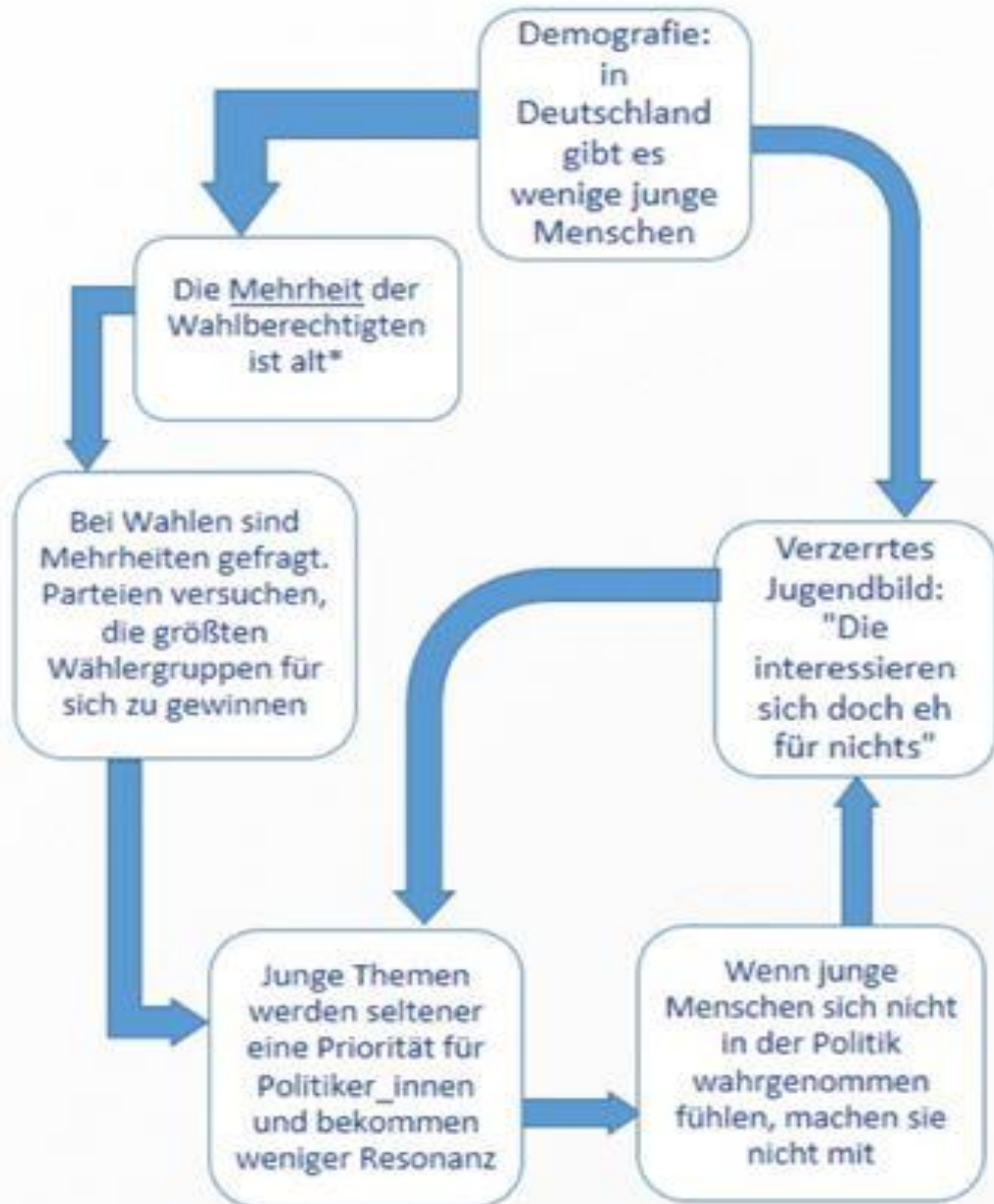
So kannst du wählen



- Wahlberechtigt: ALLE unter 18 Jahren
- Wahllokal: An deiner weiterführenden Schule im Landkreis Ebersberg
- An anderen Orten kann z.B. auch in Jugendzentren gewählt werden – bei uns aber aktuell nicht
- Wahlzeitraum: 14.09.-17.09.2021
- Stichtag: 17.09.2021 um 18.00 Uhr

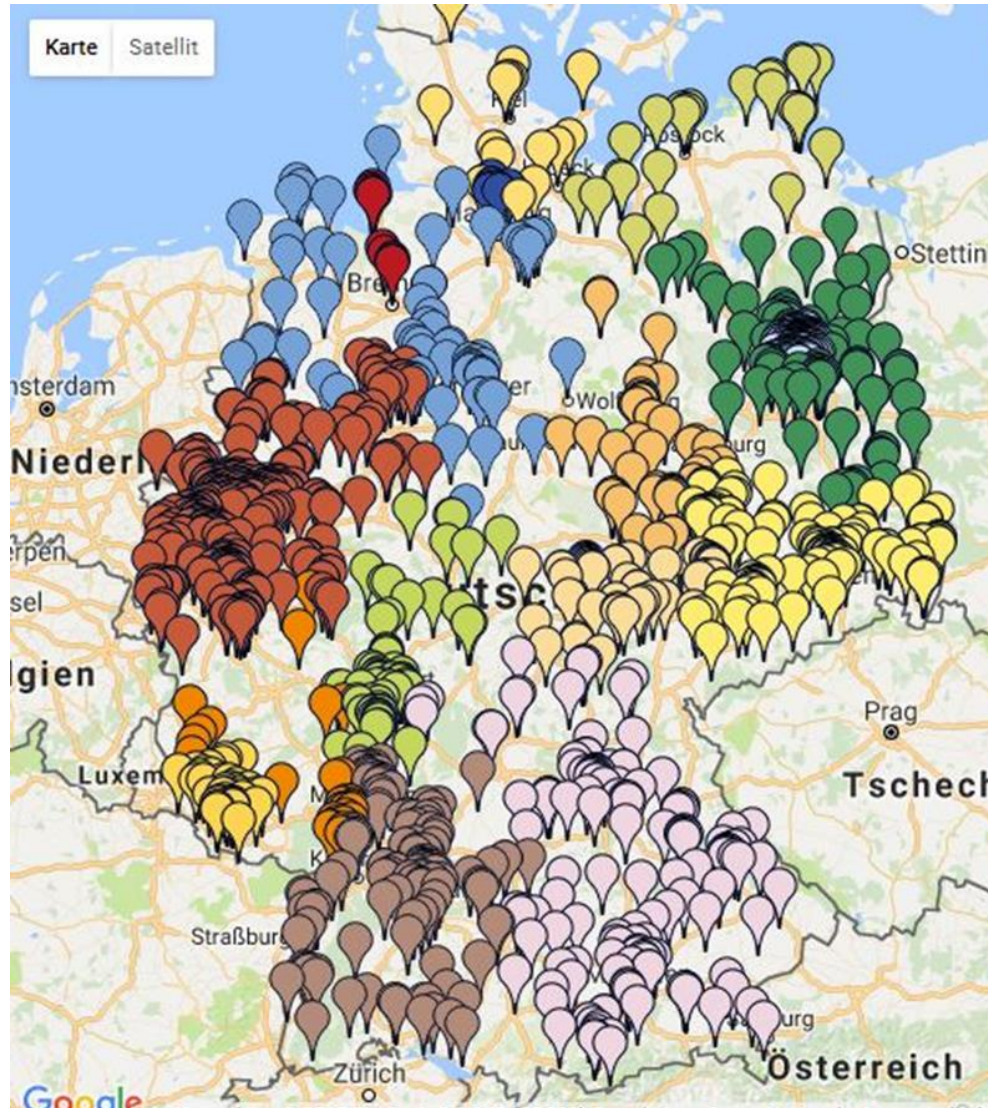
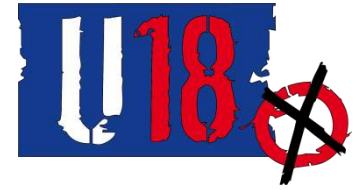


U18 kann helfen, junge Themen
„lauter zu machen“





U18-Wahllokale bei der letzten Bundestagswahl 2017

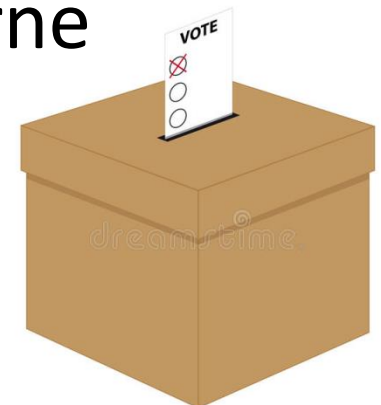




Wie läuft die U18-Wahl ab?



- Stimmzettel mit Erst-und Zweitstimme (genauso wie bei der „echten Wahl“)
- Setzt eure beiden Kreuze (ein Kreuz für die/den Direktkandidat*in + ein Kreuz für die Partei)
- Werft euren Stimmzettel in die Wahlurne





Wen soll ich wählen?



Zugegeben:

Es ist nicht leicht, diese Frage zu beantworten,
das fragen sich auch viele Erwachsene!

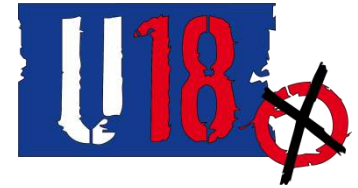


Entscheidungshilfen



Hilfe für die Erststimme:

- Podiumsdiskussion der Direktkandidat*innen im Landkreis Ebersberg findet am 05.09. statt



Hilfe für die Zweitstimme

Probiere ab Anfang September 2021

den **Wahl-o-mat** aus

Zu finden unter:

<https://www.bpb.de/politik/wahlen/wahl-o-mat/>



**Nun seid ihr dran!
Eure Stimme zählt!**